

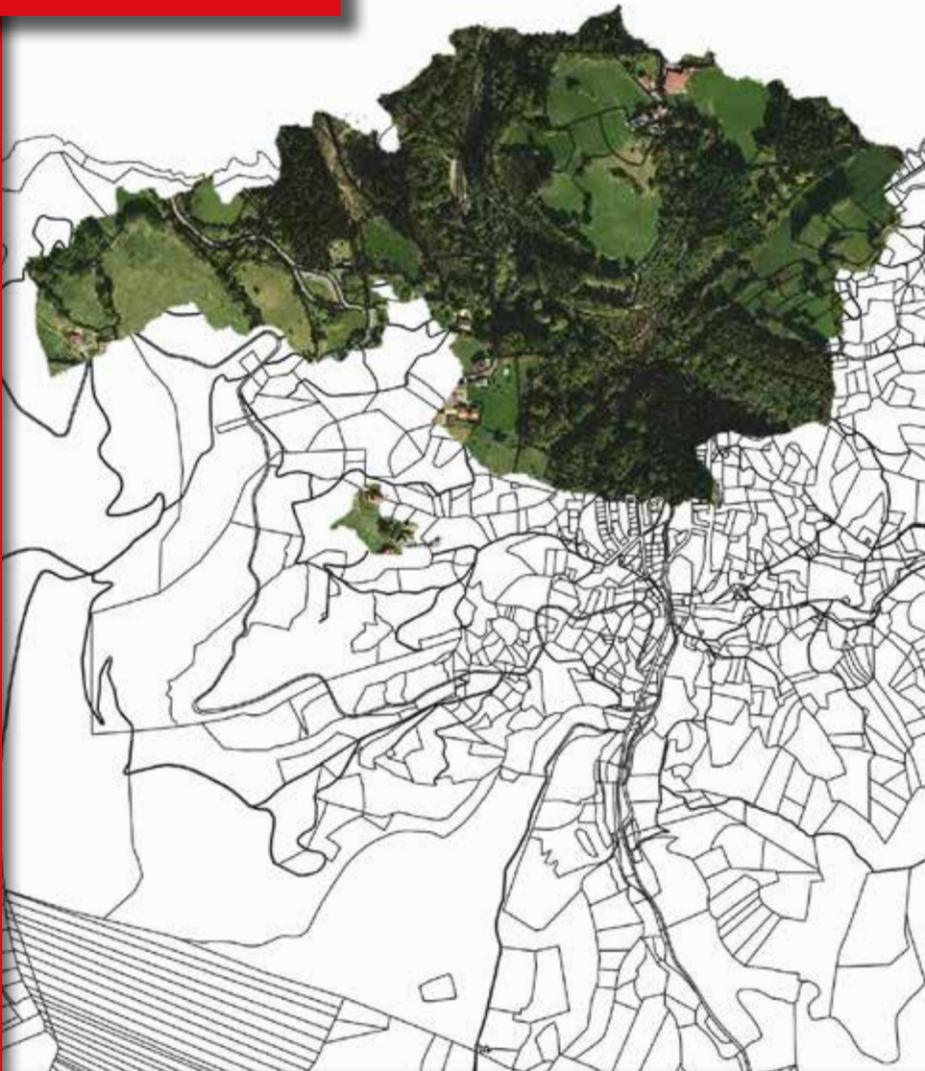
2023-2024

EDIZIOA: 00 / 2023KO EKAINA

# ZERBITZU KARTA KATASTRO ETA BALORAZIO ZERBITZUA

ZERBITZU KARTAREN UNITATE ARDURADUNA:

**Katastro eta Balorazio Zerbitzua /  
Katastroaren eta Zerbitzuen Zuzendaritza Nagusia**



 **Bizkaia**  
*foru aldundia  
diputación foral*



# GURE ZERBITZUAK



Zerbitzuei buruzko araudia eta erabiltzaileen eskubideak eta betebeharrak kontsulta daitezke Zerbitzu Karta osoan:

- [www.bizkaia.eus](http://www.bizkaia.eus)
- [www.bizkaia.eus/eu/ogasuna-eta-finantzak](http://www.bizkaia.eus/eu/ogasuna-eta-finantzak)
- [www.bizkaia.eus/eu/bizkaiko-katastroa](http://www.bizkaia.eus/eu/bizkaiko-katastroa)

## KATASTROKO DATUEN KONTSULTA



### DATU EGUNERATUAK BIZKAIKO ONDASUN HIGIEZIN GUZTIEI BURUZ:

Kokapena, azalera, erabilera, eraikuntzari dagozkion datuak, koefizienteak, ...

### DESKRIBAPEN GRAFIKODUN DATUAK:

- Katastroko datu eguneratuak, hainbat bilaketa-irizpide erabilita.
- Katastroko lurzatiak.
- Elementuen krokisak, oinplanoka.

### LURZATIAK UDALERRIKA.

Modu digitalean deskargatzeko aukera.

**WMS ETA WFS ZERBITZUAK**, katastroko lurzatiekin konektatzeko aukera ematen dutenak.

### LURZATIEN GML ARTXIBO GRAFIKOA.

Modu digitalean deskargatzeko aukera dago webguneko bisorean lurzati bat hautatzean.

### BALIO TXOSTENA:

Ondasun higiezinaren katastro balioa zehazteko behar diren irizpideak, arau teknikoak eta bestelako elementuak biltzen ditu.

- Landa eta hiri ondasunak: balio txosten bat onesten da udalerrri bakoitzeko.
- EBOH (Ezaugarri Berezidun Ondasun Higiezinak): balio txosten bat onesten da EBOH bakoitzeko.
- Bestelako Ondasun Higiezinak: balio txosten berezia.

# GURE ZERBITZUAK



Zerbitzuei buruzko araudia eta erabiltzaileen eskubideak eta betebeharrak kontsulta daitezke Zerbitzu Karta osoan:

- [www.bizkaia.eus](http://www.bizkaia.eus)
- [www.bizkaia.eus/eu/ogasuna-eta-finantzak](http://www.bizkaia.eus/eu/ogasuna-eta-finantzak)
- [www.bizkaia.eus/eu/bizkaiko-katastroa](http://www.bizkaia.eus/eu/bizkaiko-katastroa)

## HIGIEZINEN BALORAZIOA



### ESLEI DAITEKEEN GUTXIENEKO BALIOA (EGB). ZER DA?

- BFAk higiezin bakoitzerako ezarritako balioa.
- Merkatu balioa eta higiezinari dagozkion zenbait koefiziente (azalera, erabilerak, antzintasuna, eta abar) hartzen ditu aintzat.
- Balio automatizatua eta publikoa. Adierazle nagusia da higiezin baten balioa egiaztatzeko Ondare Eskualdaketan gaineko Zergan.

# GURE KONPROMISOAK



Adierazleen betekizun maila urtero argitaratzen da hemen:

- [www.bizkaia.eus](http://www.bizkaia.eus)
- [www.bizkaia.eus/eu/ogasuna-eta-finantzak](http://www.bizkaia.eus/eu/ogasuna-eta-finantzak)
- [www.bizkaia.eus/eu/bizkaiko-katastroa](http://www.bizkaia.eus/eu/bizkaiko-katastroa)

Konpromisoak ez betetzeagatik egin nahi diren kexak, erreklamazioak edota iradokizunak arreta bulegoetan bideratu daitezke, baita BFAk horretarako dituen bideak erabiliz ere. 15 egun balioduneko epean, gehienez, erantzungo dira.

Zuzendu eta konpentsatzeko neurriak kontsulta daitezke Zerbitzu Kartaren testu osoa biltzen duen dokumentuan.

## ZERBITZU GUZTIAK

### GURE KONPROMISOAK

• Erabiltzaileak modu atseginean artatzea eta arreta pertsonalizatua ematea; batez beste 7 baino gehiagoko puntuazioarekin asebetetze inkestan.

• Azalpen argiak eta ulergarriak ematea; batez beste 7 baino gehiagoko puntuazioarekin asebetetze inkestan.

• Erabiltzaileak modu profesionalean artatzea, prestakuntzari eta gaitasunari dagokienez; batez beste 7 baino gehiagoko puntuazioarekin asebetetze inkestan.

• Erabiltzaileak artatzea ezagutza tekniko egokia azalduz; batez beste 7 baino gehiagoko puntuazioarekin asebetetze inkestan.

• Aldi oro egiaztatzea zerbitzuan eskura daitezkeen informazioa eta dokumentazioa eguneratuta daudela; 7 baino gehiagoko puntuazioarekin asebetetze inkestan.

### NOLA NEURTZEN DUGU?

• Erabiltzaileen asebetetze maila balioztatuz, zerbitzuko langileen aldetik jasotako arreta pertsonalizatuari eta tratu atseginari dagokienez.

• Erabiltzaileen asebetetze maila balioztatuz, azalpenen argitasunari eta ulergarritasunari dagokienez.

• Erabiltzaileen asebetetze maila balioztatuz, prestakuntza eta gaitasunaren aldetik jasotako arreta profesionalari dagokienez.

• Erabiltzaileen asebetetze maila balioztatuz, zerbitzuko langileek azaldutako ezagutza teknikoari dagokienez.

• Erabiltzaileen asebetetze maila balioztatuz, zerbitzuan eskura daitezkeen informazioa eta dokumentazioa eguneratuta daudelako egiaztapenari dagokienez.

# GURE KONPROMISOAK



Adierazleen betekizun maila urtero argitaratzen da hemen:

- [www.bizkaia.eus](http://www.bizkaia.eus)
- [www.bizkaia.eus/eu/ogasuna-eta-finantzak](http://www.bizkaia.eus/eu/ogasuna-eta-finantzak)
- [www.bizkaia.eus/eu/bizkaiko-katastroa](http://www.bizkaia.eus/eu/bizkaiko-katastroa)

Konpromisoak ez betetzeagatik egin nahi diren kexak, erreklamazioak edota iradokizunak arreta bulegoetan bideratu daitezke, baita BFAk horretarako dituen bideak erabiliz ere. 15 egun balioduneko epean, gehienez, erantzungo dira.

Zuzendu eta konpentsatzeko neurriak kontsulta daitezke Zerbitzu Kartaren testu osoa biltzen duen dokumentuan.

## ZERBITZU GUZTIAK

### GURE KONPROMISOAK

Erabiltzaileek eskatutako datu, izapide edo aurrekarien tratamenduan konfidentziasuna bermatzea, batez beste 7,5 baino gehiagoko puntuazioarekin asebetetze inkestan.

Puntualtasuna bermatzea arreta emateko zerbitzuan. Puntualtzat joko da erabiltzailea txanda-ordua baino 10 minutu beranduago artatzea, gehienez.

Bulego irisgarriak jartzea erabiltzaileen eskura; batez beste 7,5 baino gehiagoko puntuazioarekin asebetetze inkestan.

Bulego txukun eta garbiak jartzea erabiltzaileen eskura, batez beste 8 baino gehiagoko puntuazioarekin asebetetze inkestan.

### NOLA NEURTZEN DUGU?

Erabiltzaileen asebetetze maila balioztatuz, eskatutako datu, izapide edo aurrekarien tratamenduan konfidentziasuna bermatzeari dagokionez.

Arreta jaso arteko batez besteko itxaron denbora.

Erabiltzaileen asebetetze maila balioztatuz, bulegoen irisgarritasunari dagokionez.

Erabiltzaileen asebetetze maila balioztatuz, bulegoen txukuntasuna eta garbitasunari dagokionez.

ZERBITZU KARTAREN UNITATE ARDURADUNA:

**Katastro eta Balorazio Zerbitzua /  
Katastroaren eta Zerbitzuen Zuzendaritza Nagusia**

—  
Basurtuko Kaputxinoen kalea 2.  
48013-BILBO  
Tel.: 94 406 68 00

—  
[www.bizkaia.eus](http://www.bizkaia.eus)  
[www.bizkaia.eus/eu/ogasuna-eta-finantzak](http://www.bizkaia.eus/eu/ogasuna-eta-finantzak)  
[www.bizkaia.eus/eu/bizkaiko-katastroa](http://www.bizkaia.eus/eu/bizkaiko-katastroa)

